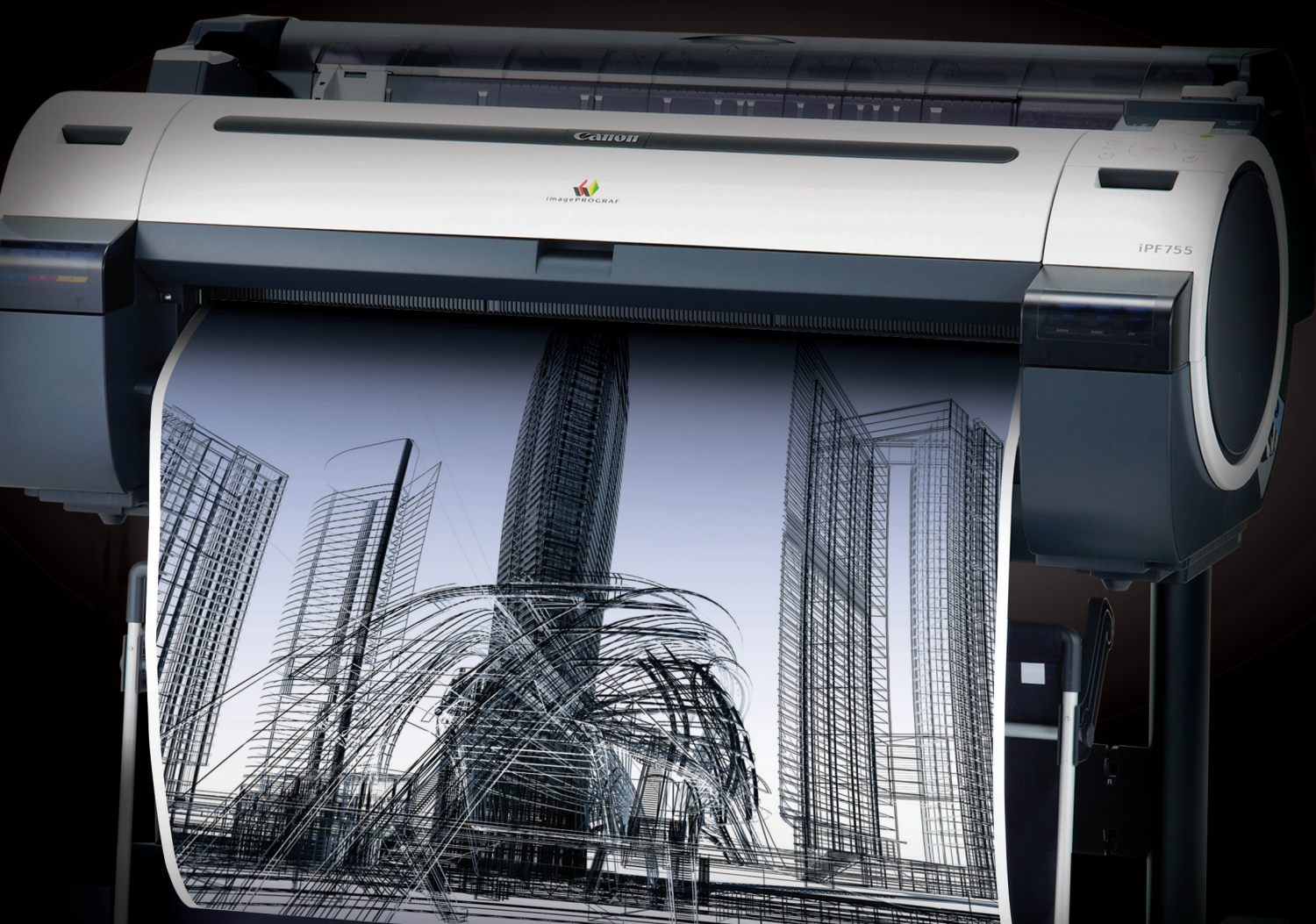


Canon

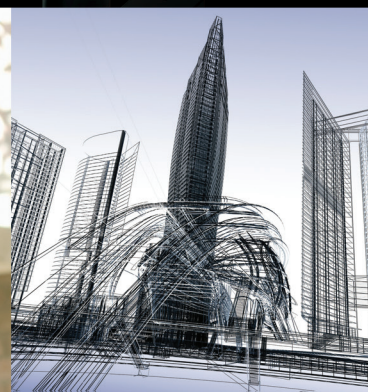
imagePROGRAF

imagePROGRAF®
iPF750



**TÉCNICO
DOCUMENTOS**

IMPRESSÃO EM GRANDE FORMATO





As mais recentes adições à linha de soluções de impressão de grande formato imagePROGRAF de renome mundial da Canon.

Especialmente concebidas para aplicações de documentos técnicos e impressão geral de escritório, as impressoras iPF750 e iPF655/650 permitem aos utilizadores produzir uma gama diversificada de resultados. Quer o trabalho seja um documento técnico complexo ou um pôster colorido espetacular, você pode realizá-lo de maneira mais rápida e fácil do que nunca. Essas impressoras trabalham mais, para que você possa trabalhar de maneira mais inteligente.

NOVAS CARACTERÍSTICAS

- **Design que economiza espaço** com operação totalmente acessível pela frente para instalação embutida na parede
- Fora do comum **de fácil operação**, desde carregar papel até navegar por um painel de controle recém-projetado
- Novas **funções contábeis** coletar informações de registro de trabalhos da impressora e calcular custos de impressão
- **Sistema de substituição de tinta** permite trocar a tinta sem interromper um trabalho de impressão
- Suporte padrão para **Gigabit Ethernet** e USB de alta velocidade permitem transferências rápidas de grandes volumes de dados
- **Ambientalmente consciente** design feito com menos plástico, emissões reduzidas de CO2 e menor consumo geral de energia do que os modelos anteriores

imagemPROGRAF

VANTAGENS

Recursos avançados e integrados foram desenvolvidos especificamente para que essas impressoras imagePROGRAF produzam impressões de alta velocidade e alta qualidade com incrível facilidade.

IMPRESSÃO DE ALTA QUALIDADE

Uma cabeça de impressão de super alta densidade ejeta minúsculas gotas de tinta de 4pl que produzem consistentemente **Saída de 2400 x 1200 dpi com linhas finas dentro de +/-0,10%** precisão e tão fino quanto 0,02 mm. E o conjunto exclusivo de tintas reativas de 5 cores da Canon oferece impressões duráveis e resistentes a manchas, com linhas e texto nítidos, cores fortes e preenchimentos suaves.

PRODUTIVIDADE MÁXIMA

A produtividade é fundamental quando você precisa manter os projetos avançando para cumprir prazos apertados. **Agora você pode imprimir um documento D/A1 em aproximadamente 28 segundos*** com a arquitetura de sistema avançada da Canon e cabeça de impressão de uma polegada com 15.360 injetores, projetada para impressão de alto volume. E com um disco rígido integrado de 80 GB nas impressoras iPF755/655, você pode enviar grandes conjuntos de arquivos de diversas estações de trabalho, sem travar o computador e sem passar por longos períodos de inatividade.

BAIXO CUSTO DE OPERAÇÃO

Vários recursos integrados importantes ajudam a minimizar o consumo de tinta, o desperdício de mídia e os custos de manutenção para **reduzir significativamente o custo total** de operação. A variedade de funcionalidades que contribuem para a poupança de custos inclui o Modo de Impressão Econômico para um menor custo por impressão, rotação automática e posicionamento para minimizar o desperdício de suportes, e o Canon

cabeças de impressão duráveis proprietárias, que reduzem os custos de manutenção. A Canon também ganhou **ESTRELA DE ENERGIA® qualificação** para as impressoras imagePROGRAF. Eles consomem apenas 140 watts de energia durante o uso para manter o custo total de operação no mínimo.

VERSATILIDADE

Se você precisa **suporte de impressão direta para arquivos HP-GL/2 e HP RTL**, um driver HDI para AutoCAD®, ou apenas um Windows fácil de usar® ou Macintosh® driver de impressora para aninhamento de pôsteres coloridos, a Canon tem o que você precisa para simplificar, fortalecer e completar seu fluxo de trabalho. E para simplificar a criação de pôsteres, o PosterArtist Lite e **Microsoft® Plug-in do Office** oferece todas as ferramentas necessárias para projetar e produzir impressionantes cartazes e banners de grande formato.

Rápidas e fáceis de usar, as impressoras iPF755/750 e iPF655/650 tornam mais fácil do que nunca a produção de uma ampla variedade de documentos de grande formato, desde os desenhos técnicos mais complexos até apresentações, pôsteres e sinalização.

Com três linhas de impressoras de grande formato imagePROGRAF... sejam quais forem as suas necessidades, a Canon tem a resposta.

* Ao imprimir no modo rápido em papel comum. Inclui tempo de corte de papel.



imagemPROGRAF

ESPECIFICAÇÕES



Cabeça de impressão
PF-04
Tecnologia
FINE (Engenharia de bico de jato de tinta com fotolitografia completa) Resolução de impressão (máx.)
2400 × 1200 dpi
Precisão da Linha*
±0,1% ou menos
Peso Mínimo da Linha**
0,02 mm
Número de bicos
Preto fosco: 5.120 bicos Outras cores:
2.560 bicos por cor Tamanho da gota
4 Picolitro
Passo do bico (resolução da cabeça)
1200 dpi × Duas linhas Faixa da
cabeça de impressão
1,07 polegadas (27mm)
Tipo de tinta
Tintur
Ciano (C), Magenta (M), Amarelo (Y), Preto (K)
Pigmento
Preto fosco (MBK)
Tanque de tinta
PFI-102: MBK, C, Y, K
PFI-104: M
Capacidade do tanque de tinta
Entrada: 90ml
Substituição: 130ml
Método de fornecimento de tinta
Sistema de tubulação com subtanques para fornecimento contínuo de tinta
Sistema de recuperação de bico
Deteção e compensação de bico sem disparo Controlador de impressora
Controlador L-COA
Memória da impressora
256 MB
Disco rígido (somente iPF755/iPF655)
80 GB (SATA)
Caixas de correio (armazenamento de trabalhos do usuário) (somente iPF755/iPF655)
1 caixa de entrada comum, 29 caixas de entrada de usuário (protegidas por senha)
Feed de mídia
Alimentação por rolo
Um rolo, carregamento superior, saída frontal
Folha cortada
Uma folha, carregamento superior, saída frontal
Largura da mídia
Alimentação por rolo
iPF755/iPF750: 10" – 36" (254 mm – 914 mm)
iPF655/iPF650: 10" – 24" (254 mm – 610 mm) Folha cortada
iPF755/iPF750: 8" – 36" (203,2 mm – 914 mm)
iPF655/iPF650: 8" – 24" (203,2 mm – 610 mm)
Margens imprimeáveis
Alimentação por rolo
Todos os lados: 0,12" (3 mm) ou 0" para sem borda Folha cortada
Principal, laterais (esquerda e direita): 0,12" (3 mm)
Final: 0,91" (23 mm)
Comprimento máximo de impressão (página única)
Alimentação por rolo
59" (18m)
Folha cortada
63" (1,6 m)
Larguras de impressão sem margens (somente mídia em rolo)
10" (254mm), B4, A3, 14"(356mm), A2, 17"(432mm), B2, A1, 24"(610mm)
Somente iPF755/iPF750: B1, A0, 36"(914mm)
Cortador de mídia
Cortador rotativo durável de lâmina dupla

Espessura da mídia
0,07 – 0,8 mm (2,8 – 31,4 mil) Tamanhos principais de mídia
Núcleo de 2" e 3" (adaptador incluído)
Diâmetro externo máximo do rolo
5,9" (150mm)
Compartimento de mídia de saída
Cesta de mídia empilhável (padrão) Capacidade do compartimento de mídia de saída
20 folhas (com configuração empilhável)
Software de impressão
Driver de impressora imagePROGRAF para Windows/Mac, driver HDI™, Kit Extra de Driver de Impressora para Windows/Mac (Layout Livre, Color imageRUNNER® Cópia de ampliação, visualização avançada), plug-in de impressão para Microsoft Word/Excel/PowerPoint para Windows, Digital Photo Front-Access para Windows, PosterArtist Lite para Windows
Sistema operacional
Windows 32 bits 2000/XP/ Servidor 2003/ Windows Vista/ Server 2008, Windows XP de 64 bits/ Server 2003/Windows Vista/Server 2008 (disponível apenas para download), Macintosh OS X CUPS (10.4.9, 10.5.x) 32 bits, Macintosh OS X CUPS (10.5.x) 64 bits (disponível apenas para download)
Idioma de impressão
GARO, HP-GL/2, HP RTL
Interface
USB 2.0 de alta velocidade, 10/100/1000Base-T/TX
Protocolo
TCP/IP (IPv4/IPv6), IPX/SPX, AppleTalk®, SNMP (compatível com Canon MIB), HTTP
Ruído acústico
Operação
iPF755/iPF750: 50dB (A) ou menos
iPF655/iPF650: 47dB (A) ou menos
Espera
35dB (A) ou menos
Potência Acústica
iPF755/iPF750: Aprox. 6,6 Bels
iPF655/iPF650: Aprox. 6,4 Bels
Fonte de energia
CA 100–240 V (50-60 Hz)
Consumo de energia
Máximo
140 W ou menos
Espera
5W ou menos
Desligar
1W ou menos (em conformidade com ordem executiva)
Certificações
Regulamentos de Segurança Elétrica
UL®(EUA), C-UL (Canadá), marca S (Argentina), marca CE (EN60950, EN55022 classe B, EN61000-3-2, EN-61000-3-3, EN55024) (UE), certificação CB (Outros)
Regulamentos de Interface Eletromagnética
FCC Classe B (EUA), IC Classe B (Canadá)
Certificações Ambientais
ESTRELA DE ENERGIA®(Mundialmente), Diretiva RoHS, REEE, Ordem Executiva (EUA)

Ambiente Operacional
Temperatura
59 – 86 F° (15 – 30 C°)
Humidade relativa
10 – 80% (sem condensação)
Dimensões da impressora (A × L × P) e peso com suporte e cesto
iPF755/iPF750: 41,8" × 51,3" × 34,3"
(1.062 mm × 1.304 mm × 870 mm)
Aprox. 139 libras (63 kg)
iPF655/iPF650: 41,8" × 39,3" × 34,3"
(1.062 mm × 997 mm × 870 mm)
Aprox. 119 libras (54 kg)
Dimensões da embalagem (A × L × P) e peso- Pacote principal da impressora
iPF755/iPF750: 30,3" × 56,5" × 32,7"
(770 mm × 1.434 mm × 830 mm)
Aprox. 166 libras (75 kg)
iPF655/iPF650: 30,0" × 44,4" × 32,7"
(762 mm × 1.127 mm × 830 mm)
Aprox. 139 libras (63 kg)
Pacote de suporte
iPF755/iPF750: 9,4" × 55,1" × 30,7"
(1.585 mm × 1.263 mm × 2.348 mm)
Aprox. 38 libras (17kg)
iPF655/iPF650: 10,4" × 43,8" × 32,1"
(263 mm × 1.113 mm × 816 mm)
Aprox. 36 libras (16kg)

Opções

Artista de cartazes
iPF755/iPF750: Conjunto de suporte de rolo (RH2-33)
iPF655/iPF650: Conjunto de suporte de rolo (RH2-26)

Itens substituíveis pelo usuário

Tanque de tinta (PFI-102 MBK, C, Y, K; PFI-104 M) Cabeça de impressão (PF-04)
Cartucho de Manutenção (MC -10)

- * A repetibilidade da precisão da linha é garantida após o usuário realizar os ajustes necessários e sob as mesmas condições ambientais. Aplica-se somente a mídia para desenho de linha (papel comum, papel revestido, filme fosco translúcido CAD e papel vegetal CAD).
- ** Valor teórico baseado na resolução dos dados.
- † O comprimento máximo de impressão varia dependendo do aplicativo, sistema operacional e RIP usado.
- †† Para AutoCAD ou AutoCAD LT 2000/2000i/ 2002/2004/2005/2006/2007/2008/2009
- ††† Para driver de impressora imagePROGRAF. Para imprimir em PostScript® aplicativos como Adobe Illustrator® ou QuarkXPress™, por favor usar um pacote RIP compatível com PostScript. Para obter uma lista de pacotes RIP recomendados pela Canon, consulte a lista de fornecedores RIP da Canon Alliance e do programa Industry Market em www.eua.canon.com.

-A impressora será enviada em um palete com uma caixa de suporte presa na parte superior da unidade principal. As dimensões e peso de envio para iPF755/iPF750 são (A×L×P): 39,7"(1008mm) × 56,5"(1435mm) × 32,7"(831 mm), 205lb. (93kg). Para iPF655/iPF650 são: 40,4"(1026mm) × 44,4"(1128mm) X 32,7"(831mm),

Canon
image*ANYWARE*

www.cla.canon.com

Canon Latin America, Inc.

Suíte 400
Miami, FL 33126

Especificações e disponibilidade sujeitos a alteração sem aviso prévio. ©2009 Canon Latin America, Inc. Todos os direitos reservados.

0135W384

